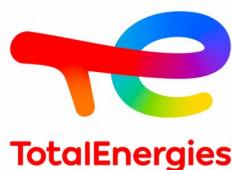


NOS PARTENAIRES



Total Lubrifiants Services Automobile

La société commercialise auprès des professionnels de l'automobile des lubrifiants aux marques Total et Elf destinés aux véhicules légers. Développées en partenariat avec les principaux constructeurs automobiles (Peugeot, Citroën, Renault) et répondant aux normes internationales les plus sévères (API, ACEA...), les huiles Total et Elf apportent une protection optimale à votre moteur et prolongent ainsi sa durée de vie. Confirmant son leadership dans l'offre de lubrifiants à fort contenu technologique, Total Lubrifiants Services Automobile propose des produits spécialement connus pour vous faire économiser du carburant (gamme Fuel Economy), protéger l'environnement (gamme low- SAPS) tout en augmentant les performances de votre moteur.

Total Lubrifiants Services Automobile

105, boulevard de la Mission Marchand
92411 Courbevoie Cedex

☎ 01 47 75 50 60

💻 www.lubrifiants.total.fr

@ contact@tlsa.tota.fr



Plongez dans le monde de la compétition avec MICHELIN Motorsport : MotoGP, championnat du monde des Rallyes (WRC), 24 heures du Mans, championnat du monde d'endurance (FIA WEC), FIA Formula E. Suivez toute l'actualité sur MICHELIN Motorsport.

MICHELIN MOTORSPORT

36, rue du Clos Four
63040 Clermont-Ferrand Cedex 9

☎ 09 69 39 02 02

💻 www.michelinmotorsport.com

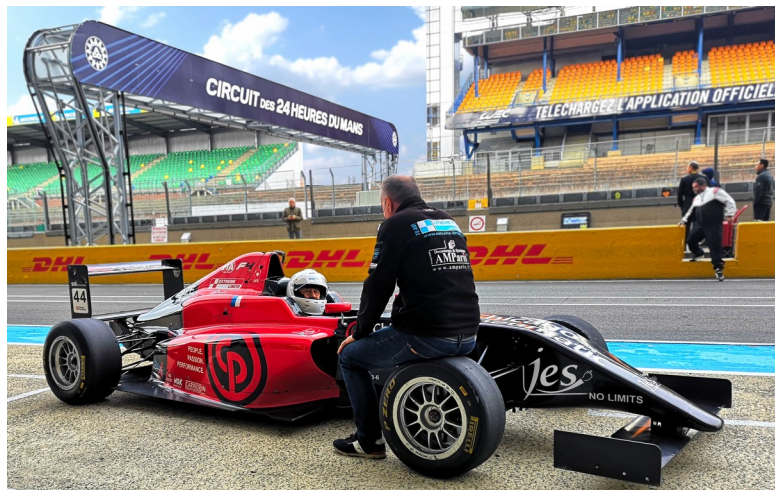
Facebook et Instagram : [_michelinmotorsport.com](https://www.instagram.com/_michelinmotorsport.com)



Extrême Limite - Patrice Roussel

Depuis 25 ans, Extrême Limite met les compétences de son team et ses voitures au service des passionnés de sport automobile sur le circuit de Fay de Bretagne, près de Nantes.

Cette école de pilotage reconnue est toujours restée fidèle à sa ligne de conduite : faire partager le sport automobile de haut niveau au plus grand nombre.



Le maître des lieux, Patrice Roussel, est un pilote chevronné : championnat d'Europe de F3, six participations aux 24 heures du Mans, deux podiums, une victoire en LMP2 en 1995. Il officie désormais en tant que Team Manager du Team de course Extrême Limite (ELMS, 24H du Mans, VdeV, TTE, ...) et coach pour les pilotes accompagné par le champion ELMS 2017 et pilote LMP1 aux 24h du Mans, Léo Roussel, son neveu, formé ici.



Dans son école de pilotage, les jeunes pilotes de kart y trouvent un lieu d'entraînement rare pour préparer leur passage à la monoplace et aux championnats européens ; Les Gentleman Drivers perfectionnent leur technique puis intègrent les championnats de leur choix ; Les entreprises, enfin, y trouvent un lieu d'exception pour réunir leurs équipes et leurs meilleurs clients tout en soutenant le projet sportif de toute une région.

Depuis peu, l'atelier Extrême Limite a été choisi par le constructeur anglais Lotus pour la représenter dans l'ouest. Le choix de la marque anglaise n'est pas le fruit du hasard, elle a trouvé ici une équipe expérimentée sur ses modèles, un circuit automobile et surtout un ADN commun : la course.

Extrême Limite
Les Noxitoches
Circuit de Loire-Atlantique à Fay-de-Bretagne

☎ 02 40 72 72 72

💻 contact@extreme-limite.com

@ www.extreme-limite.com



HVM Racing, acteur incontournable des courses automobiles en France

HVM Racing est l'organisateur et le promoteur officiel de la Fédération Française du Sport Automobile (FFSA) pour les courses de véhicules historiques de compétition. Fondée en 2003 par des passionnés de sport automobile, l'entreprise s'est rapidement imposée comme une référence dans le domaine, tant en France qu'à l'international. C'est aujourd'hui le promoteur du Grand Prix de France Historique, du Championnat de France Historique des Circuits (l'Historic Tour), du Magny-Cours Racing Cup et des Motors Cup. Evénements sur lesquels une rare accessibilité et une proximité avec les pilotes sont offertes au public !

Forte de son expertise et de son savoir-faire unique, HVM Racing a pour raison d'être d'amener sur le devant de la scène les plus belles mécaniques dans un contexte où l'esprit d'équipe, la performance, le dépassement de soi et la précision font la différence.

Le calendrier 2026 promet une année exceptionnelle sur les circuits les plus emblématiques de France et d'Europe !

D'avril à octobre, rejoignez-nous pour des compétitions palpitantes, avec en point d'orgue le KENNOL Grand Prix de France Historique sur le Circuit Paul Ricard, le Gran Premio Storico d'Italia sur la piste toscane, les manches de la F2-F3 Classic Interseries qui passent par l'Angleterre et les Pays Bas, sans oublier le traditionnel Championnat de France Historique des Circuits FFSA, l'Historic Tour.

À ne pas manquer également : la Magny-Cours Racing Cup, qui accueillera à nouveau, en plus des courses automobiles, une étape du Championnat de France Camions.

A bientôt pour le coup d'envoi !

Contact

31 Rue d'Aguesseau
92100 Boulogne - France
+33 (0)1 41 22 20 10
contact@hvmracing.fr



HMC Lohéac, le centre de pilotage du circuit de Lohéac. Découvrez nos stages pilotage sur le circuit de Lohéac Sport Proto Funyo, Monoplaces, GT, pilotage coaching, stages pilotage multivolants, baptêmes drift. HMC Lohéac est également leader de l'événementiel à Lohéac.

Créée en 1997, HMC, situé entre Rennes et Nantes, est devenu la référence en termes de stages de pilotage pour les particuliers et les entreprises.

⇒ *Nos stages de pilotage à Lohéac*

Découvrez nos stages de pilotage sur le circuit de Lohéac, en Bretagne, entre Rennes et Nantes. Nos stages de pilotage sont accessibles à tous, femmes ou hommes, sans limite d'âge (jusqu'à 77 ans et plus...). La seule condition est l'envie de se faire plaisir ! Pilotez une Ford Mustang V8 5.0 ou encore une Monoplace Formule Renault Tatuus 2.0, prenez le volant d'une Porsche Carrera, d'une BMW M3 E46 ou d'une Berlinette Hommell, découvrez les stages pilotage sur Sport Proto Funyo. De 6 tours jusqu'à la journée complète, devenez pilote d'un jour sur le circuit de Lohéac.

Vivez également des sensations extraordinaires aux côtés d'un pilote lors d'un baptême drift !

⇒ *HMC Lohéac, votre partenaire événementiel*

Pour votre événement d'entreprise (séminaire, incentive, team building, présentation de produits, ...), HMC Lohéac vous propose d'organiser votre événement à Lohéac, mais aussi partout en France ou en Europe grâce à notre structure mobile.

⇒ *Lohéac, tout un village à votre disposition*

En 20 ans, Lohéac est devenu le village de l'automobile où vous pourrez découvrir toutes nos activités sports mécaniques (auto, sport proto, monoplaces, kart, ...).

Au cœur du village, les hôteliers et restaurateurs sauront vous réserver un accueil chaleureux et convivial afin que votre séjour reste inoubliable.

Nous pourrions mettre à votre disposition bon nombre d'équipements, salles de séminaire, salle de projection, navettes de déplacement, équipement réceptif, ...

⇒ *Le Manoir de l'Automobile*

Vous ne pourrez en repartir sans avoir visiter le Manoir de l'Automobile de Lohéac, l'une des plus belles collections privées au monde avec ses 15 000 m² et plus de 450 véhicules de collection (Porsche, Ferrari, Lamborghini, Ford, Renault, Formule 1, ...), l'une des fiertés de Michel Hommell, artisan principal de cette transformation du village, issu du monde agricole dans les années 60-70 et qui a basculé totalement dans les sports mécaniques.

Vivez également un week-end phénoménal lors du championnat du monde du Rallycross de Lohéac (premier week-end de septembre).

HMC Houllier Méca Concept

La Rublard 35550 Lohéac

☎ 02 99 34 00 29

💻 www.hmc-loheac.com

@ hmc.loheac@wanadoo.fr



MAISON THIRIET

Depuis plus de 115 ans, la Maison Thiriet innove et propose aujourd'hui une large gamme de produits alimentaires de qualité avec plus de 1200 références.

L'entreprise familiale perpétue son savoir-faire au sein de son Atelier de fabrication à Éloyes dans les Vosges avec en ligne de mire la priorité du respect des bons produits et des clients qui les dégustent.

De l'apéritif au dessert, l'enseigne propose ses recettes dans 180 magasins (DROM-COM inclus) ou livre à domicile grâce à un réseau de 90 centres de distribution à travers la France.



MAISON THIRIET

Zone Industrielle

88510 ELOYES

 www.thiriet.com



DESCRIPTION DE L'AGENCE :

Créé en 2006, **Simu-Events** est aujourd'hui l'un des principaux acteurs de l'événementielle automobile en France. Nous commercialisons et installons pour des grands événements et des grandes marques des simulateurs de pilotage de monoplace. **Une infrastructure professionnelle propriétaire des simulateurs**, avec écran géant, sonorisation et personnalisation du lieu.

Simu-Events propose la location itinérantes événementielle de **25 simulateurs** monoplace, GT, Rallye, location de **Batak Pro**, la création de stand de type Paddock, des **circuits Slot** 4 pistes monoplaces, GT, Motos, Camions et un circuit Slot Rallye en exclusivité avec piste dans les montagnes du Rallye de Monte Carlo



Yves GAUDILLERE

Simu Events

860, Chemin du bois de la Dame
01340 JAYAT, FRANCE

☎ 09 79 30 12 25

💻 www.simu-events.fr

@ marketing@simu-events.fr



Fondé à l'origine par M. Lucien Rose en 1949, le Groupe ROSE prend racine au cœur des Côtes d'Armor (22) à Saint-Gouëno, en Bretagne.

Fort de ce savoir-faire, M. Michel Rose, fils du fondateur, reprend alors l'entreprise familiale, spécialisée dans la construction bois, pour perpétuer le métier.

C'est en 1991, que le Groupe ROSE connaît son essor et que le siège social se localise à Lamballe (22) le long de la RN 12, entre Saint-Brieuc et Rennes.

Avec une farouche volonté de maîtrise de la qualité des bâtiments et produits proposés à ses clients, le Groupe ROSE crée en 1995 la société PROTAC afin d'assurer, dans un premier temps l'achat, le rabotage et le traitement des bois utilisés pour les bâtiments d'élevage. Ces bâtiments spécifiquement porcin sont conçus, fabriqués, transportés et posés dans toute la France par les équipes internes à la société ROSE Charpente, filiale du Groupe ROSE.

A l'origine des principales innovations de son secteur d'activité, ROSE Charpente n'a de cesse d'innover et rechercher de nouvelles solutions en réponse à des problématiques terrains.

« L'innovation utile » est son slogan, une innovation n'a d'intérêt que si elle est utile, applicable, en réponse à un besoin client.

La société PROTAC se diversifiera par la suite en intensifiant son activité des produits bois pour l'habitat et l'aménagement extérieur.

En investissant massivement dans une plateforme logistique, une mécanisation de pointe et 2 lignes de finition haute performance.

L'entreprise propose aujourd'hui une large gamme de bardage bois avec finition, traité ou naturel ; de lambris peint ; de terrasse ; clôture et bois de construction.

C'est toujours avec cette obsession de maîtrise de la qualité, que le Groupe ROSE fait l'acquisition en 2013 de la société estonienne Puidukoda.

A l'instar de Protac, Puidukoda est spécialisée dans la seconde transformation du bois (après l'abattage et le sciage). La société est idéalement située entre la Scandinavie et la Russie, en bordure de la mer Baltique, facilitant l'importation des bois. Elle offre également l'opportunité d'une ouverture à l'international avec des marchés déjà effectifs dans plus de 25 pays, comme : l'Inde, la Corée du sud, la Chine, ...

GROUPE ROSE

Zone du Ventoué 61, rue de la Déhanne CS 90322
22403 LAMBALLE-ARMOR Cedex

Tél. 02 96 501 060/ Fax. 02 96 347 835

contact@grouperose.com



Fondé en 1936, **le Groupe Angevin, entreprise du bâtiment spécialisée dans le gros œuvre**, a su rester une entreprise familiale construite autour de valeurs fortes portées par son Président. **ETI réactive et performante, parmi les plus importantes de la région Bretagne / Pays de la Loire**, le Groupe Angevin est aujourd'hui la société-mère d'un groupe de six sociétés distinctes réalisant **un chiffre d'affaire de 200 millions d'euros**. Fort de ses **500 collaborateurs** permanents, le Groupe Angevin est reconnu pour son savoir-faire et la qualité des ouvrages réalisés

79, Les Hameaux de la Rivière
35230 Noyal-Châtillon Sur Seiche

☎ 02 99 52 31 55

📠 02 99 52 24 83

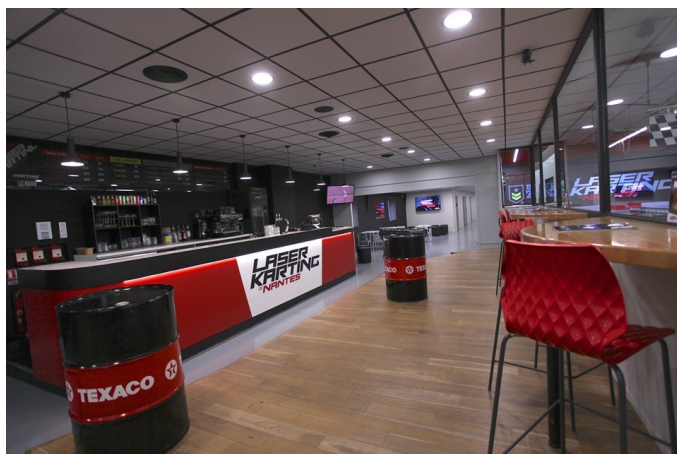
@ angevin@angevin.fr



2 activités à la même adresse : Lasertag & Karting

Circuit Karting de 400m, Zone de Laser tag "BattleZone" de 300m² et grand Club-House avec bar et TV avec une vue directe sur le circuit karting ; le tout nouveau

complexe "Laser Karting de Nantes" est l'endroit parfait pour passer un excellent moment en famille ou entre amis.



A 2 minutes de la Beaujoire dans la zone Nantes Est Entreprises et à 5 minutes du centre de Nantes sur la Route de Paris, Le nouveau complexe "Laser Karting de Nantes" dispose d'une piste d'une longueur de 400m, spécialement conçue pour répondre aux attentes des pilotes de tous les niveaux. Fluide et rapide, elle permet de profiter des accélérations des nouveaux karts thermiques SODI SR5 270cc. La piste est protégée par un nouveau système d'absorption -unique en Europe- signé PSD Design : un gage de sécurité !



La zone de Laser tag badgée "BattleZone", d'une surface de 300m², est parfaite pour s'amuser entre amis ou en famille ! Son décor unique dans la région vous permettra de vous immerger dans un monde apocalyptique & vieux laboratoire industriel désaffecté pendant 20, 40 ou 60 minutes.. Pouvant accueillir jusqu'à 14 joueurs en simultané, le Battlezone sera divertir les petits (dès 7 ans) comme les plus grands !



Vous avez un projet d'animation entreprise, présentation produit, soirée CE, soirée de fin d'année, nous pouvons construire l'événement qui répondra à vos attentes. De 8 à 120 personnes. Privatisation à partir de 20 personnes possible. Karting en sprint ou endurance, Laser tag, buffet, animation culinaire, dégustation... Nous vous proposons du sur mesure..

**Adresse : 10 Avenue du Marché Commun, 44300 Nantes
Téléphone : 02.40.52.30.30**



Entreprise CHARIER Agir pour que ça dure

- l'entreprise CHARIER est née en **1897** du besoin de construire des routes et des chemins de fer pour transporter des hommes et des marchandises. L'histoire de l'entreprise CHARIER commence avec l'histoire d'un homme entreprenant, celle de Constant-Maximin CHARIER, et se poursuit avec celle de sa famille.
- **après la première guerre mondiale**, son fils Germain-Eugène comprend très vite les moyens donnés par la mécanisation et va stimuler le développement de l'entreprise. Il exerce alors son activité essentiellement à Saint-Nazaire et sur la presqu'île guérandaise. Il acquiert un équipement plus moderne pour le revêtement routier qui vient enrichir le savoir-faire CHARIER. Il doit faire face à la pénurie de main d'œuvre locale alors que les travaux routiers sont encore assez peu mécanisés. Il fait l'acquisition du gisement de « la Clarté », en recherche d'autres et crée des carrières.

- **après la seconde guerre mondiale**, les chantiers sont nombreux. Germain-Eugène CHARIER et ses fils, Yves et Germain-Jean exploitent cette conjoncture favorable tant en carrières que sur les chantiers de TP dans l'ouest puis partout en France et à l'étranger. En 1963, Yves est nommé gérant et la troisième génération est aux commandes. L'entreprise continue sa croissance, notamment par voie externe, connaît d'importantes évolutions structurelles et s'organise pour améliorer sa productivité.
Poids économique et social conséquent, conjoncture difficile, concurrence redoutable... Cet univers de plus en plus complexe nécessite la mise en place des techniques de management les plus pointues. Une équipe de cadres relève le défi aux côtés de la quatrième génération CHARIER : Pierre-Marie, Germain-Arthur, Alain et Marc. Ils ont un but : valoriser le métier de l'entreprise en diversifiant ses activités, et un atout, les moyens d'agir grâce à une situation saine d'un groupe qui se développe.
- en **2005**, la société mère CHARIER devient une Société Anonyme à Directoire et Conseil de Surveillance, les deux organes de gouvernance regroupant alors l'ensemble de la 4^{ème} génération CHARIER.
- en janvier **2012**, l'ETI familiale CHARIER confie la direction de l'entreprise à un dirigeant extérieur à la famille, Philippe CUNIN, afin d'assurer la transition avant l'arrivée d'un futur président.
- le 15 janvier **2013**, Paul BAZIREAU est nommé Président du Directoire. Cette évolution de la [gouvernance](#) est le résultat d'une longue anticipation par les actionnaires CHARIER, les 7 cousins de la 4^{ème} génération. Après avoir dirigé l'entreprise pendant 33 ans, ils composent aujourd'hui ensemble le Conseil de Surveillance. Pour la prochaine décennie, cette nouvelle gouvernance permettra l'expression des potentiels des membres de la 5^{ème} génération CHARIER, dont certains travaillent dans l'entreprise familiale. C'est un nouvel élan pour le développement et la pérennité du groupe familial.

L'entreprise CHARIER, c'est aujourd'hui près de 1300 personnes concentrées autour de cinq métiers : granulats, terrassements, [routes et travaux urbains](#), [génie civil et travaux spéciaux](#), [déchets valorisation](#). L'entreprise CHARIER s'appuie sur des valeurs fortes qui lui permettent de garantir la satisfaction de ses clients.

⇒ **Pérennité et indépendance**

Des entreprises centenaires il en existe, des entreprises familiales centenaires, il en existe beaucoup moins. De l'idée d'entreprendre d'un homme, à la réalité d'un groupe de 1300 personnes, il y a une longue route. Cette route, l'entreprise CHARIER l'a parcourue depuis [118 ans](#). Plus d'un siècle d'efforts, de courage, mais aussi d'audace et d'imagination. Nombreux sont les femmes et les hommes qui ont emboîté les pas de la famille CHARIER avec confiance et générosité, pour façonner ensemble cette entreprise. Aujourd'hui, la famille CHARIER détient toujours à 100% le capital de l'entreprise ce qui garantit son indépendance.

⇒ **Goût du travail bien fait**

Grâce aux compétences des femmes et des hommes qui travaillent chez CHARIER et à des offres de produits et de services toujours plus innovants, l'entreprise CHARIER propose à ses clients des prestations de qualité avec un réel souci du travail bien fait. La diversité des métiers couverts par l'entreprise permet de concevoir pour chaque client une offre sur mesure.

⇒ **Proximité**

L'entreprise CHARIER est une entreprise à taille humaine ce qui permet d'instaurer un véritable partenariat avec ses clients. Ce sens de l'écoute permet une synergie fructueuse pour la mise en œuvre des projets. La proximité se traduit aussi par un ancrage territorial très fort dans les régions Pays-de-la- Loire, Bretagne mais également Normandie, Poitou-Charentes et Ile-de France.

Charier TP Sud

13 Rue de l'Aéronautique 44340
Bouguenais

☎ 02 40 32 27 27



Depuis plus de 40 ans, SADEV conçoit, fabrique et distribue une large gamme de transmissions répondant aux besoins du sport automobile. Reconnu dans le milieu du sport automobile, SADEV a su s'imposer comme le spécialiste de la boîte de vitesses pour le sport automobile.

Le niveau technique de SADEV allié à leur expérience, permet de proposer une gamme adaptée à la majorité des applications : Rallye, Circuit, Tout-Terrain, Autocross, Rallycross ...

SADEV

BP 16

85111 Chantonnay Cedex

6, rue Grand Montains

85110 Saint-Prouant

☎ 02 51 66 42 68

💻 www.sadev-tm.com

@ sadev@sadev-tm.com